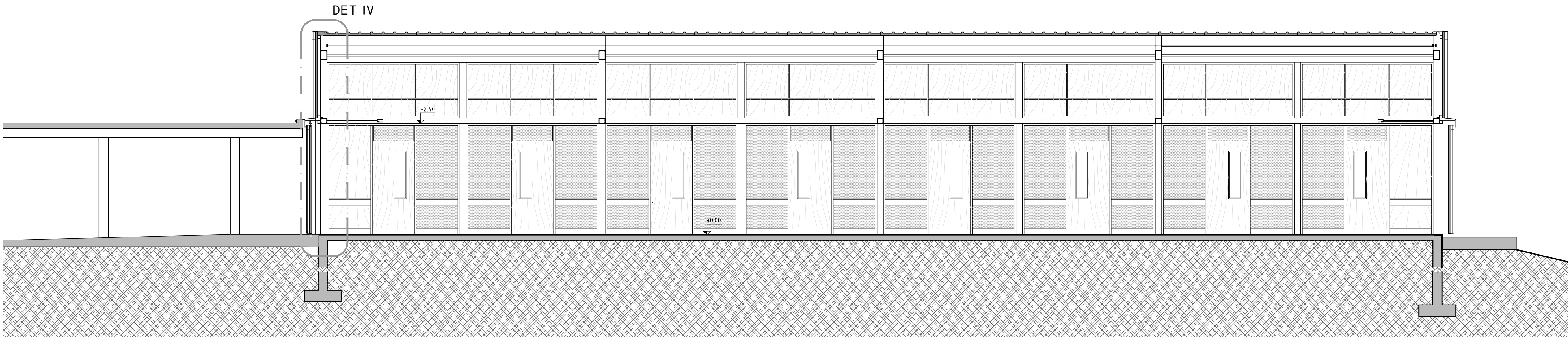
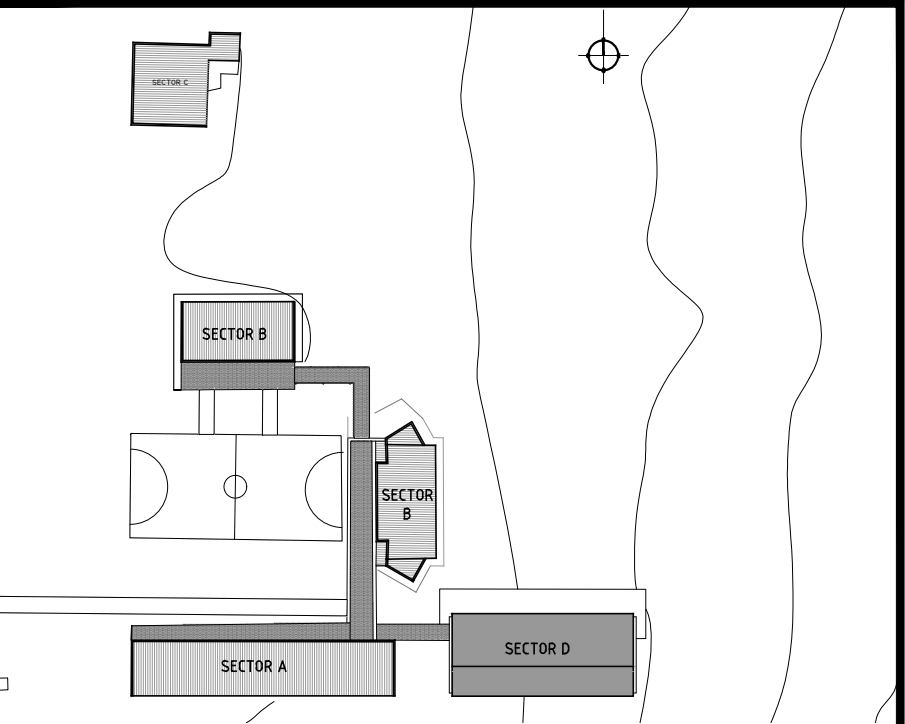


CORTE I-I ESC. 1/50



CORTE 3-3 ESC. 1/50



REFERENCIAS

- Muro existente
- Muro a demoler
- Muro a construir

- M00 Indicación de tipo de muro
- M01 Muro doble: ticholo 12x25x25 revocado en ambas caras
- M02 Muro de ticholo 12x25x25 revocado en ambas caras
- T01 Tabique de yeso 10cm, placa de yeso estándar 12.5mm
- T02 Tabique de yeso 10cm resistente a la humedad, placa de yeso estándar 12.5mm
- Nota: Terminaciones según memoria, palnilla y detalles.
- ALO Indicación de Carpintería de Aluminio
- CO Indicación de Carpintería de Madera
- HO Indicación de Herrería
- AXO Indicación de Elementos de Acero inoxidable
- PO Indicación de Pefreos
- VO Indicación de Vidrios
- ALex Indicación de Carpintería de Aluminio existente
- Cex Indicación de Carpintería de Madera existente
- Hexist Indicación de Herrería existente

Niveles planimétricos NPT

PLANILLA DE TERMINACIONES

PISOS	PARED
CIELORRASO	ZOCALOS

- PISOS
- 1 - Hormigon frefasado mecanico
 - 2 - Porcelanato mate cemento 0.62x0.62 m, grado PEI IV
 - 3 - Hormigón frefasado mecánico y pulido según memoria
 - 4 - Porcelanato mate cemento 0.40x0.40 m, grado PEI IV

- ZÓCALOS
- 1 - Madera h=0.12m (ver planillas)
 - 2 - Acero Inox (ver planillas AIX10 y H03)
 - 3 - Madera (según DETALLE I - Sector D)

- PAREDES
- 1 - Cerámica blanco mate 0.30x0.30 m
 - 2 - Revoque, enduido y pintura latex para interiores tipo Incalex
 - 3 - Pintura latex para interiores tipo Incalex
 - 4 - Cara inferior paneles color s/mcp blanco Sector D

- CIELORRASOS
- 1 - Pintura s/MCP
 - 2- Cielorraso Tipo AMRMSTRONG 0.60x0.60 m
 - 3- Cara interior paneles color s/mcp blanco Sector D)
 - 4- Cielorraso de yeso de junta tomada

NOTA GENERAL

En todos los casos, se repara albanilería existente, hormigón visto, ladrillos vistos, pisos y revestimientos, faltantes o deteriorados y todos aquellos dañados por modificaciones o reparaciones indicadas en el proyecto. Terminaciones Idem existentes.

Nota: Las especificaciones que hacen referencia a marcas de fábrica, número de catálogo y tipos de equipos, elementos, productos y/o materiales de un determinado fabricante, se señala que los mismos podrán ser sustituidos por otros que posean características iguales o superiores en calidad y performance que el indicado.

NOTA:
PROYECTO: ARQ. MAURICIO STERLA
ARQ. MARIA REYES
REVISION 2021: ARQ. WALTER SILVEIRA

ANEP		AREA DE PROYECTOS	
DIRECCIÓN SECTORIAL DE INFRAESTRUCTURA		CONSEJO DIRECTIVO CENTRAL	
OBRA: ESCUELA Nº39	LOCALIDAD: COLONIA PALMA	FECHA: MARZO 2021	ESCALA: 1/50
CALLE: RUTA 3 KM 586	DEPARTAMENTO: ARTIGAS		
PLANO DE: ALBANILERIA	LÁMINA Nº: L12		
CORTE 1-3 - SECTOR D			
ARQUITECTO: WALTER SILVEIRA	FIRMA:		
AYTE. de ARQTO:	FIRMA:		
TECNICO:	FIRMA:		
DEBUJANTE:	FIRMA:		

AL12